



TEST REPORT

우 13810 경기도 과천시 교육원로 98(중앙동)

TEL (051)464-0771 FAX (051)462-2115

성적서번호 : TAK-2025-021795

접 수 일 자 : 2025년 02월 07일

대 표 자 : 김상희

시험완료일자 : 2025년 02월 24일

업 체 명 : (주)에스에이치그린테크

주 소 : 부산광역시 강서구 유통단지1로 41, 124동 201호(대저2동, 부산티플렉스)

시 료 명 : NF-140HP

시험기간 : 2025년 02월 07일 ~ 2025년 02월 24일

시험환경 : 온도(20 ± 5) $^{\circ}\text{C}$, 습도 (40 ± 20) %

시험방법 : 이 시험성적서의 다음 페이지 첨부

시험결과 : 이 시험성적서의 다음 페이지 첨부

첨 부 : Flow chart 및 시료 사진

용 도 : 제출용

- 비고 : 1. 이 성적서는 의뢰자가 제시한 시료 및 시료명으로 시험한 결과로서 전체 제품에 대한 품질을 보증하지 않으며, 성적서의 진위확인인 홈페이지(www.ktr.or.kr) 또는 QR code로 확인 가능합니다.
2. 이 성적서는 홍보, 선전, 광고 및 소송용 등으로 사용될 수 없으며, 용도 이외의 사용을 금합니다.
3. 이 성적서는 원본(등본 포함)만 유효하며, 사본 및 전자 인쇄본/파일본은 결과치 참고용입니다.

Kim Yeonghun

작성자 : 김영훈

Tel : 02-2092-3684

Mwang Beomgoo

기술책임자 : 황범구

Tel : 1577-0091(ARS ①→④)

2025년 02월 24일



한국화학융합시험연구원



위변조 확인용 QR code



TEST REPORT

성적서번호 : TAK-2025-021795

시 료 명 : NF-140HP

시험 결과

Test itmes	Unit	Sample	Results	MDL	Test Methods
Pb	mg/kg	-	검출안됨	10	IEC 62321-5 Ed.1.0:2013(준용)
Cd	mg/kg	-	검출안됨	1	IEC 62321-5 Ed.1.0:2013(준용)
Hg	mg/kg	-	검출안됨	1	IEC 62321-4 Ed.1.1:2017(준용)
Cr ⁶⁺	mg/kg	-	검출안됨	8	IEC 62321-7-2 Ed.1.0:2017(준용)
Total-PBBs	mg/kg	-	검출안됨	10	IEC 62321-6 Ed.1.0:2015(준용)
Mono-BB	mg/kg	-	검출안됨	10	IEC 62321-6 Ed.1.0:2015(준용)
Di-BB	mg/kg	-	검출안됨	10	IEC 62321-6 Ed.1.0:2015(준용)
Tri-BB	mg/kg	-	검출안됨	10	IEC 62321-6 Ed.1.0:2015(준용)
Tetra-BB	mg/kg	-	검출안됨	10	IEC 62321-6 Ed.1.0:2015(준용)
Penta-BB	mg/kg	-	검출안됨	10	IEC 62321-6 Ed.1.0:2015(준용)
Hexa-BB	mg/kg	-	검출안됨	10	IEC 62321-6 Ed.1.0:2015(준용)
Hepta-BB	mg/kg	-	검출안됨	10	IEC 62321-6 Ed.1.0:2015(준용)
Octa-BB	mg/kg	-	검출안됨	10	IEC 62321-6 Ed.1.0:2015(준용)
Nona-BB	mg/kg	-	검출안됨	10	IEC 62321-6 Ed.1.0:2015(준용)
Deca-BB	mg/kg	-	검출안됨	10	IEC 62321-6 Ed.1.0:2015(준용)
Total-PBDEs	mg/kg	-	검출안됨	10	IEC 62321-6 Ed.1.0:2015(준용)
Mono-BDE	mg/kg	-	검출안됨	10	IEC 62321-6 Ed.1.0:2015(준용)
Di-BDE	mg/kg	-	검출안됨	10	IEC 62321-6 Ed.1.0:2015(준용)
Tri-BDE	mg/kg	-	검출안됨	10	IEC 62321-6 Ed.1.0:2015(준용)
Tetra-BDE	mg/kg	-	검출안됨	10	IEC 62321-6 Ed.1.0:2015(준용)
Penta-BDE	mg/kg	-	검출안됨	10	IEC 62321-6 Ed.1.0:2015(준용)
Hexa-BDE	mg/kg	-	검출안됨	10	IEC 62321-6 Ed.1.0:2015(준용)
Hepta-BDE	mg/kg	-	검출안됨	10	IEC 62321-6 Ed.1.0:2015(준용)
Octa-BDE	mg/kg	-	검출안됨	10	IEC 62321-6 Ed.1.0:2015(준용)
Nona-BDE	mg/kg	-	검출안됨	10	IEC 62321-6 Ed.1.0:2015(준용)
Deca-BDE	mg/kg	-	검출안됨	10	IEC 62321-6 Ed.1.0:2015(준용)
DEHP	mg/kg	-	검출안됨	50	IEC 62321-8 Ed.1.0:2017(준용)
BBP	mg/kg	-	검출안됨	50	IEC 62321-8 Ed.1.0:2017(준용)
DBP	mg/kg	-	검출안됨	50	IEC 62321-8 Ed.1.0:2017(준용)



TEST REPORT

성적서번호 : TAK-2025-021795

시 료 명 : NF-140HP

시험 결과

Test itmes	Unit	Sample	Results	MDL	Test Methods
DIBP	mg/kg	-	검출안됨	50	IEC 62321-8 Ed.1.0:2017(준용)
Br	mg/kg	-	검출안됨	50	KS M 0180:2024(준용)
Cl	mg/kg	-	검출안됨	50	KS M 0180:2024(준용)

Notes : mg/kg = ppm (parts per million)
N.D = Not detected(<MDL)
MDL = Method detection limit

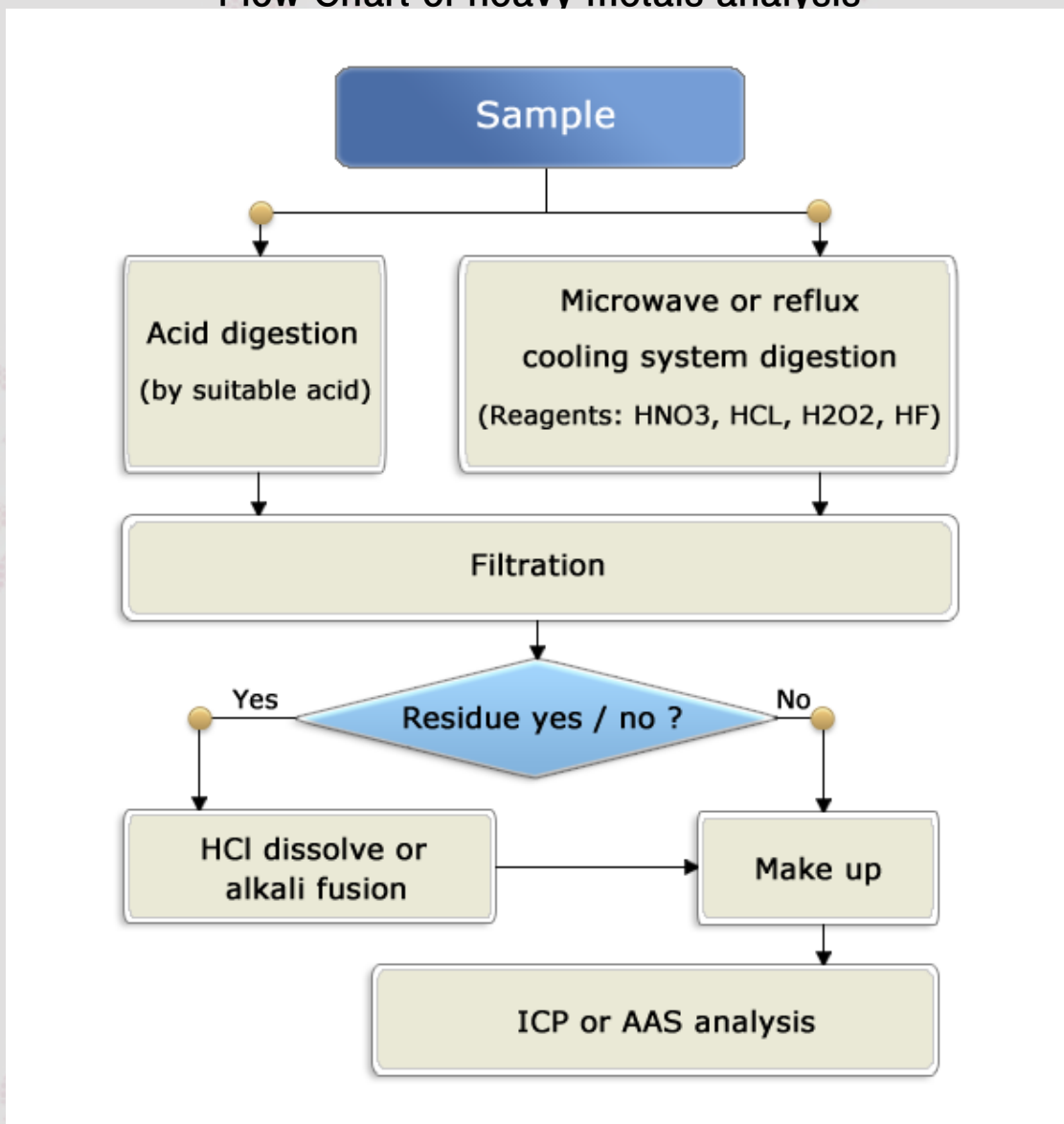
TEST REPORT

성적서번호 : TAK-2025-021795

시 료 명 : NF-140HP

Pb, Cd, Hg : Tested by Choi Soyoun(Tel : 02-2092-3815)

Flow Chart of heavy metals analysis



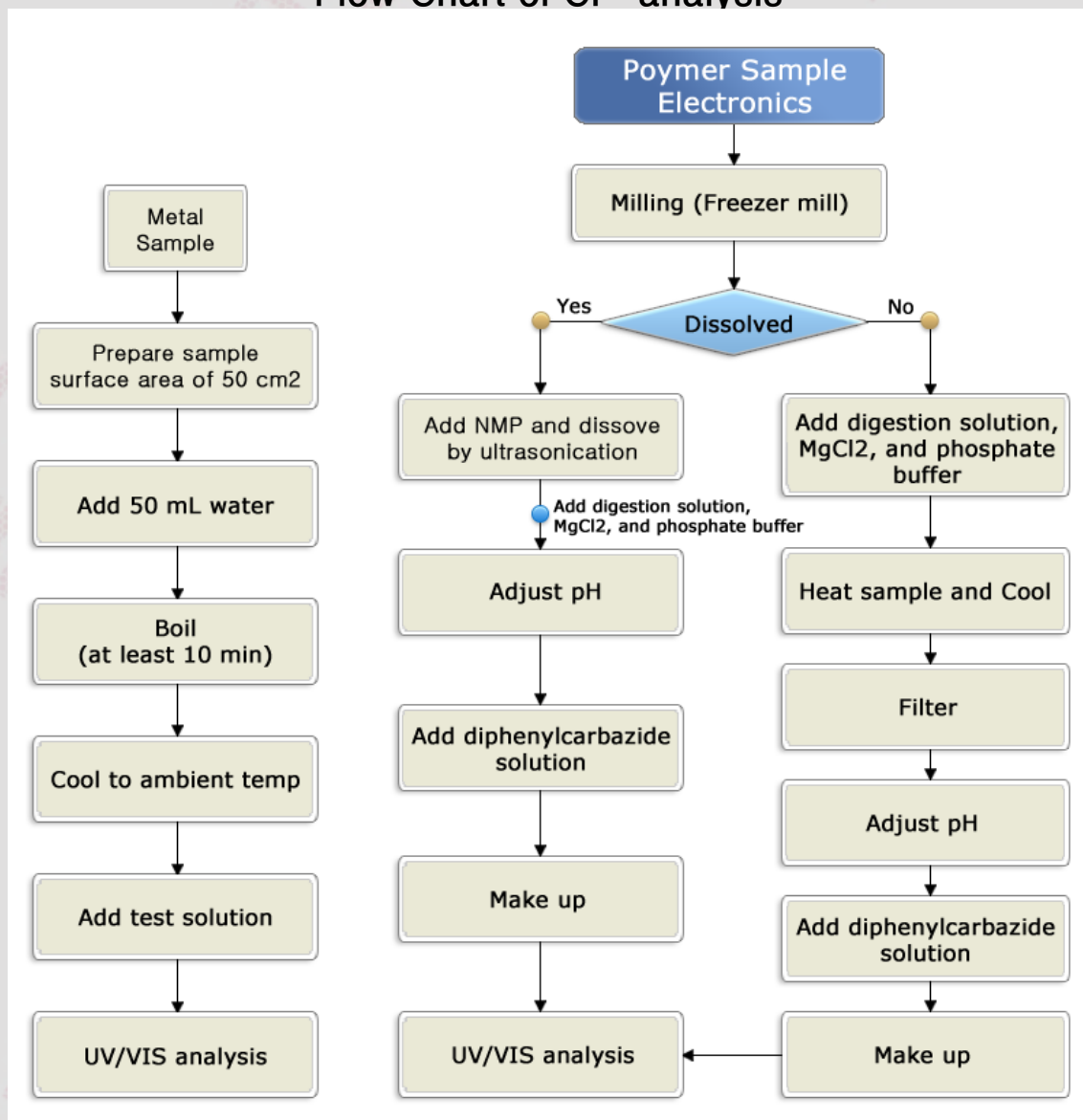
TEST REPORT

성적서번호 : TAK-2025-021795

시 료 명 : NF-140HP

Cr⁶⁺ : Tested by Choi Soyoun(Tel : 02-2092-3815)

Flow Chart of Cr⁶⁺ analysis



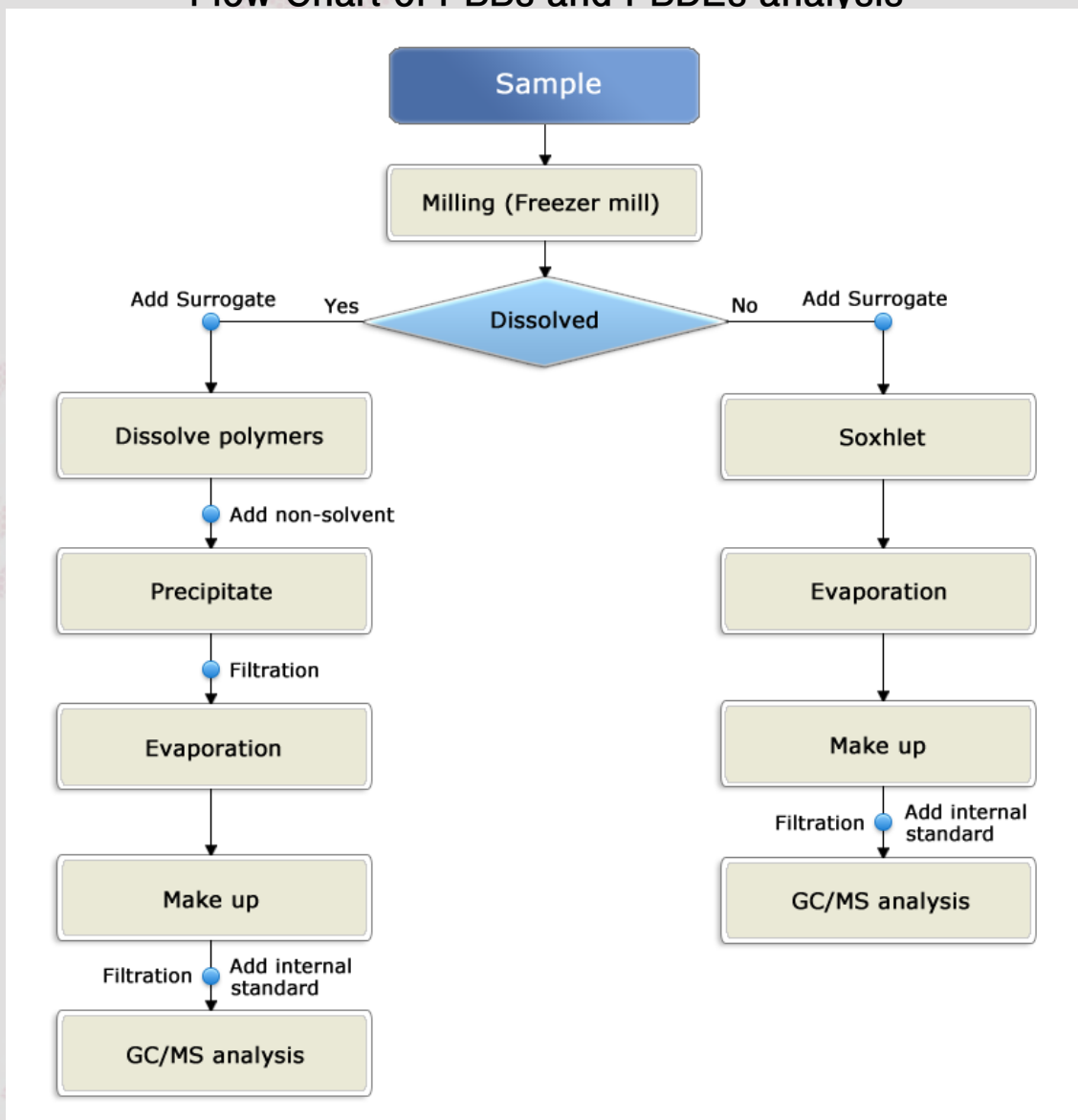
TEST REPORT

성적서번호 : TAK-2025-021795

시 료 명 : NF-140HP

PBBs, PBDEs : Tested by Kim Yeonghun(Tel : 02-2092-3684)

Flow Chart of PBBs and PBDEs analysis



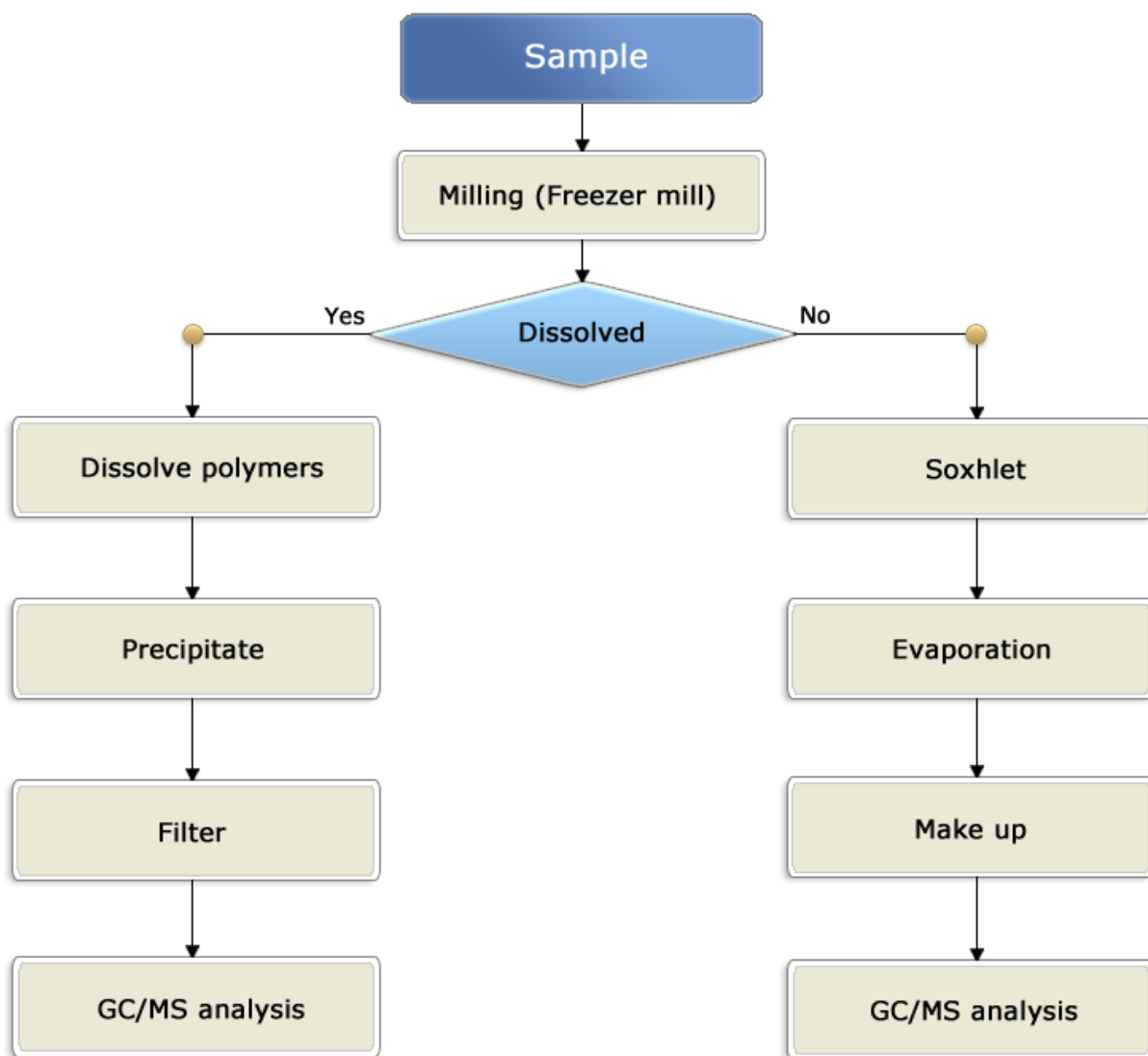
TEST REPORT

성적서번호 : TAK-2025-021795

시 료 명 : NF-140HP

Phthalates : Tested by Kim Yeonghun(Tel : 02-2092-3684)

Flow Chart of Phthalates analysis



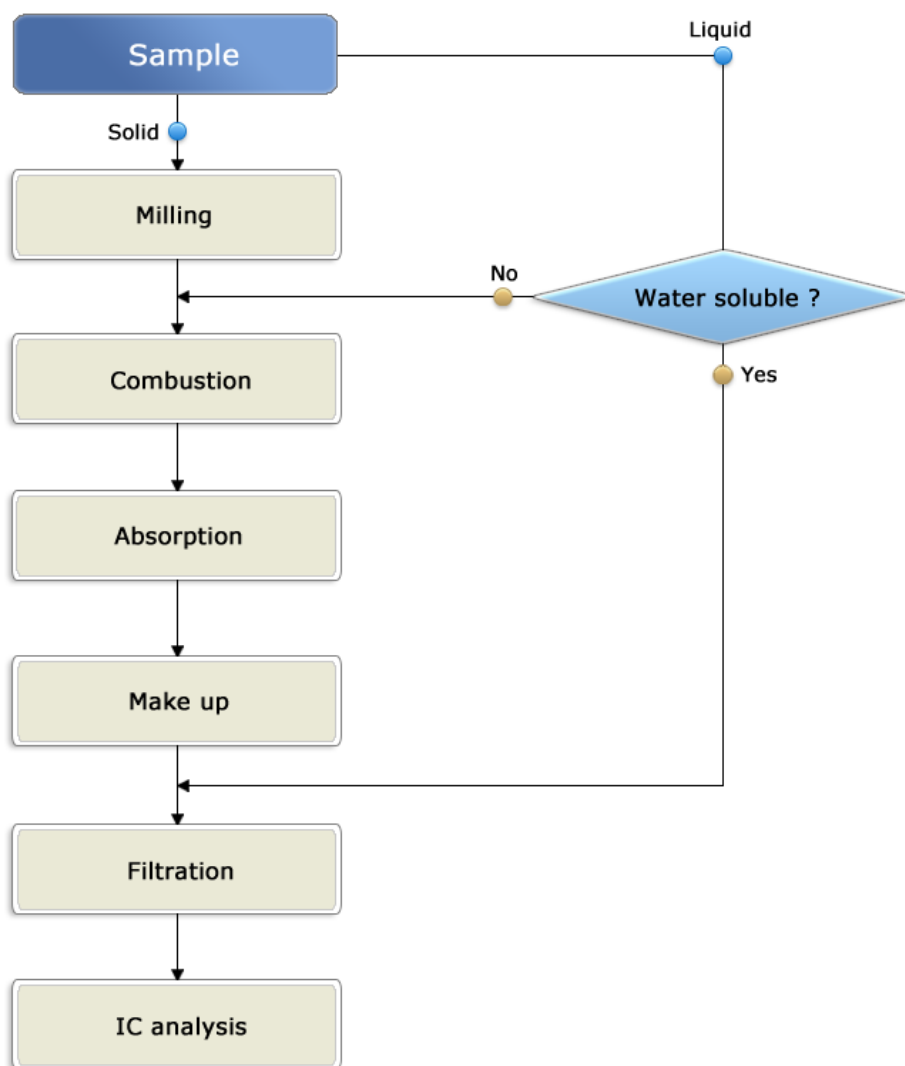
TEST REPORT

성적서번호 : TAK-2025-021795

시 료 명 : NF-140HP

F, Cl, Br, I : Tested by Choi Soyoun(Tel : 02-2092-3815)

Flow Chart of Halogen analysis

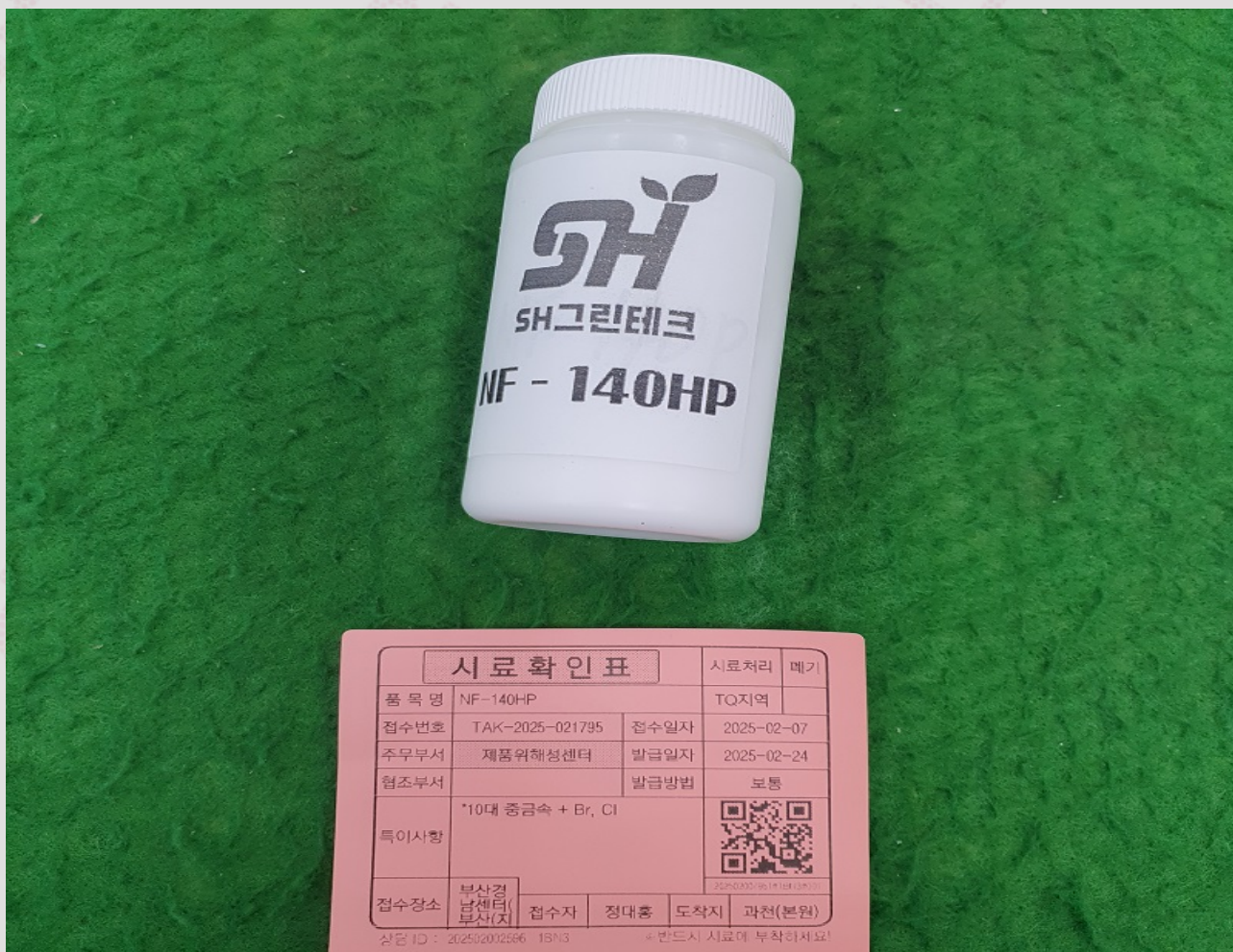


TEST REPORT

성적서번호 : TAK-2025-021795

시 료 명 : NF-140HP

Sample



- End of Report -

Page : 9 of 9

전자문서본은 시험결과에 대한 참고용입니다.

전자문서본(Electronic Copy)