



TEST REPORT

우 44412 울산광역시 중구 종가로 15(다운동)

TEL (051)464-0771 FAX (051)462-2115

성적서번호 : TAK-2024-053301

접 수 일 자 : 2024년 04월 02일

대 표 자 : 김상희

시험완료일자 : 2024년 04월 16일

업 체 명 : (주)에스에이치그린테크

주 소 : 부산광역시 강서구 유통단지1로 41, 124동 201호(대저2동, 부산티플렉스)

시 료 명 : 친환경 난연재(NF-150P)

시험기간 : 2024년 04월 02일 ~ 2024년 04월 16일

시험환경 : 온도(20 ± 5) $^{\circ}\text{C}$, 습도 (40 ± 20) %

시험방법 : 이 시험성적서의 다음 페이지 첨부

시험결과 : 이 시험성적서의 다음 페이지 첨부

첨 부 : Flow chart 및 시료 사진

용 도 : 품질관리용

- 비고 : 1. 이 성적서는 의뢰자가 제시한 시료 및 시료명으로 시험한 결과로서 전체 제품에 대한 품질을 보증하지 않으며, 성적서의 진위확인인 홈페이지(www.ktr.or.kr) 또는 QR code로 확인 가능합니다.
2. 이 성적서는 홍보, 선전, 광고 및 소송용 등으로 사용될 수 없으며, 용도 이외의 사용을 금합니다.
3. 이 성적서는 원본(등본 포함)만 유효하며, 사본 및 전자 인쇄본/파일본은 결과치 참고용입니다.

Ha Tae Kyung

작성자 : 하태경

Tel : 052-220-3123

Kim Minko

기술책임자 : 김민호

Tel : 1577-0091(ARS ①→④)

2024년 04월 16일



한국화학융합시험연구원



위변조 확인용 QR code



TEST REPORT

성적서번호 : TAK-2024-053301

시 료 명 : 친환경 난연재(NF-150P)

시험결과

Test itmes	Unit	Sample	Results	MDL	Test Methods
Pb	mg/kg	-	검출안됨	20	IEC 62321-5 Ed.1.0 : 2013 (준용)
Cd	mg/kg	-	검출안됨	10	IEC 62321-5 Ed.1.0 : 2013 (준용)
Hg	mg/kg	-	검출안됨	4	IEC 62321-4 Ed.1.1: 2017 (준용)
Cr ⁶⁺	mg/kg	-	검출안됨	10	IEC 62321-7-2 Ed.1.0 : 2017(준용)
Total-PBBs	mg/kg	-	검출안됨	-	IEC 62321-6 Ed. 1.0 : 2015(준용)
Mono-BB	mg/kg	-	검출안됨	20	IEC 62321-6 Ed. 1.0 : 2015(준용)
Di-BB	mg/kg	-	검출안됨	20	IEC 62321-6 Ed. 1.0 : 2015(준용)
Tri-BB	mg/kg	-	검출안됨	20	IEC 62321-6 Ed. 1.0 : 2015(준용)
Tetra-BB	mg/kg	-	검출안됨	20	IEC 62321-6 Ed. 1.0 : 2015(준용)
Penta-BB	mg/kg	-	검출안됨	20	IEC 62321-6 Ed. 1.0 : 2015(준용)
Hexa-BB	mg/kg	-	검출안됨	20	IEC 62321-6 Ed. 1.0 : 2015(준용)
Hepta-BB	mg/kg	-	검출안됨	20	IEC 62321-6 Ed. 1.0 : 2015(준용)
Octa-BB	mg/kg	-	검출안됨	20	IEC 62321-6 Ed. 1.0 : 2015(준용)
Nona-BB	mg/kg	-	검출안됨	20	IEC 62321-6 Ed. 1.0 : 2015(준용)
Deca-BB	mg/kg	-	검출안됨	20	IEC 62321-6 Ed. 1.0 : 2015(준용)
Total-PBDEs	mg/kg	-	검출안됨	-	IEC 62321-6 Ed. 1.0 : 2015(준용)
Mono-BDE	mg/kg	-	검출안됨	20	IEC 62321-6 Ed. 1.0 : 2015(준용)
Di-BDE	mg/kg	-	검출안됨	20	IEC 62321-6 Ed. 1.0 : 2015(준용)
Tri-BDE	mg/kg	-	검출안됨	20	IEC 62321-6 Ed. 1.0 : 2015(준용)
Tetra-BDE	mg/kg	-	검출안됨	20	IEC 62321-6 Ed. 1.0 : 2015(준용)
Penta-BDE	mg/kg	-	검출안됨	20	IEC 62321-6 Ed. 1.0 : 2015(준용)
Hexa-BDE	mg/kg	-	검출안됨	20	IEC 62321-6 Ed. 1.0 : 2015(준용)
Hepta-BDE	mg/kg	-	검출안됨	20	IEC 62321-6 Ed. 1.0 : 2015(준용)
Octa-BDE	mg/kg	-	검출안됨	20	IEC 62321-6 Ed. 1.0 : 2015(준용)
Nona-BDE	mg/kg	-	검출안됨	20	IEC 62321-6 Ed. 1.0 : 2015(준용)
Deca-BDE	mg/kg	-	검출안됨	20	IEC 62321-6 Ed. 1.0 : 2015(준용)
DEHP	mg/kg	-	검출안됨	50	IEC 62321-8 Ed.1.0 : 2017(GC/MS, 준용)
BBP	mg/kg	-	검출안됨	50	IEC 62321-8 Ed.1.0 : 2017(GC/MS, 준용)
DBP	mg/kg	-	검출안됨	50	IEC 62321-8 Ed.1.0 : 2017(GC/MS, 준용)



TEST REPORT

성적서번호 : TAK-2024-053301

시 료 명 : 친환경 난연재(NF-150P)

시험결과

Test itmes	Unit	Sample	Results	MDL	Test Methods
DIBP	mg/kg	-	검출안됨	50	IEC 62321-8 Ed.1.0 : 2017(GC/MS, 준용)

Notes : mg/kg = ppm (parts per million)
N.D = Not detected(<MDL)
MDL = Method detection limit

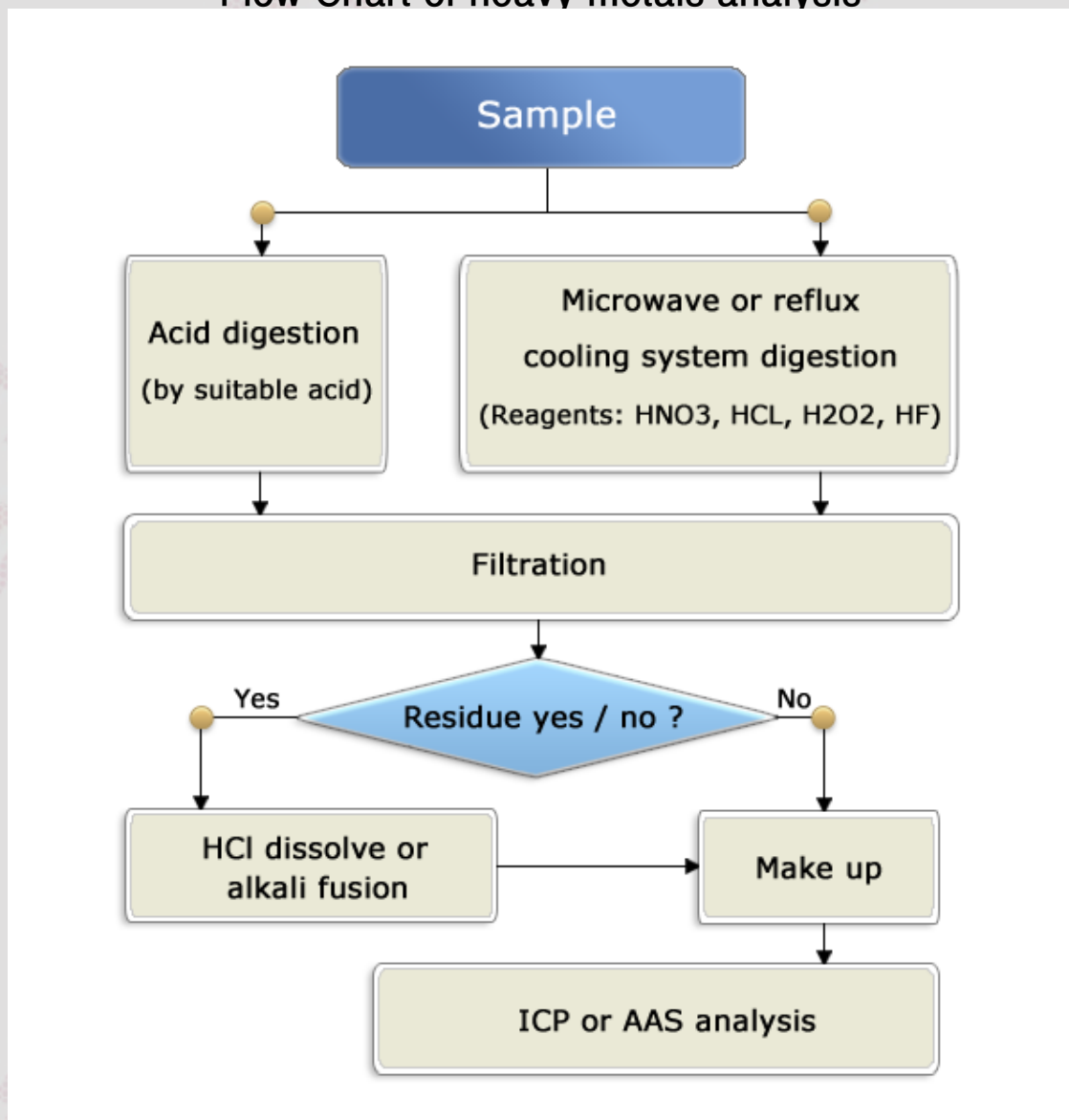
TEST REPORT

성적서번호 : TAK-2024-053301

시 료 명 : 친환경 난연재(NF-150P)

Pb, Cd, Hg : Tested by Jeong Chang Uk(Tel : 052-220-3134)

Flow Chart of heavy metals analysis



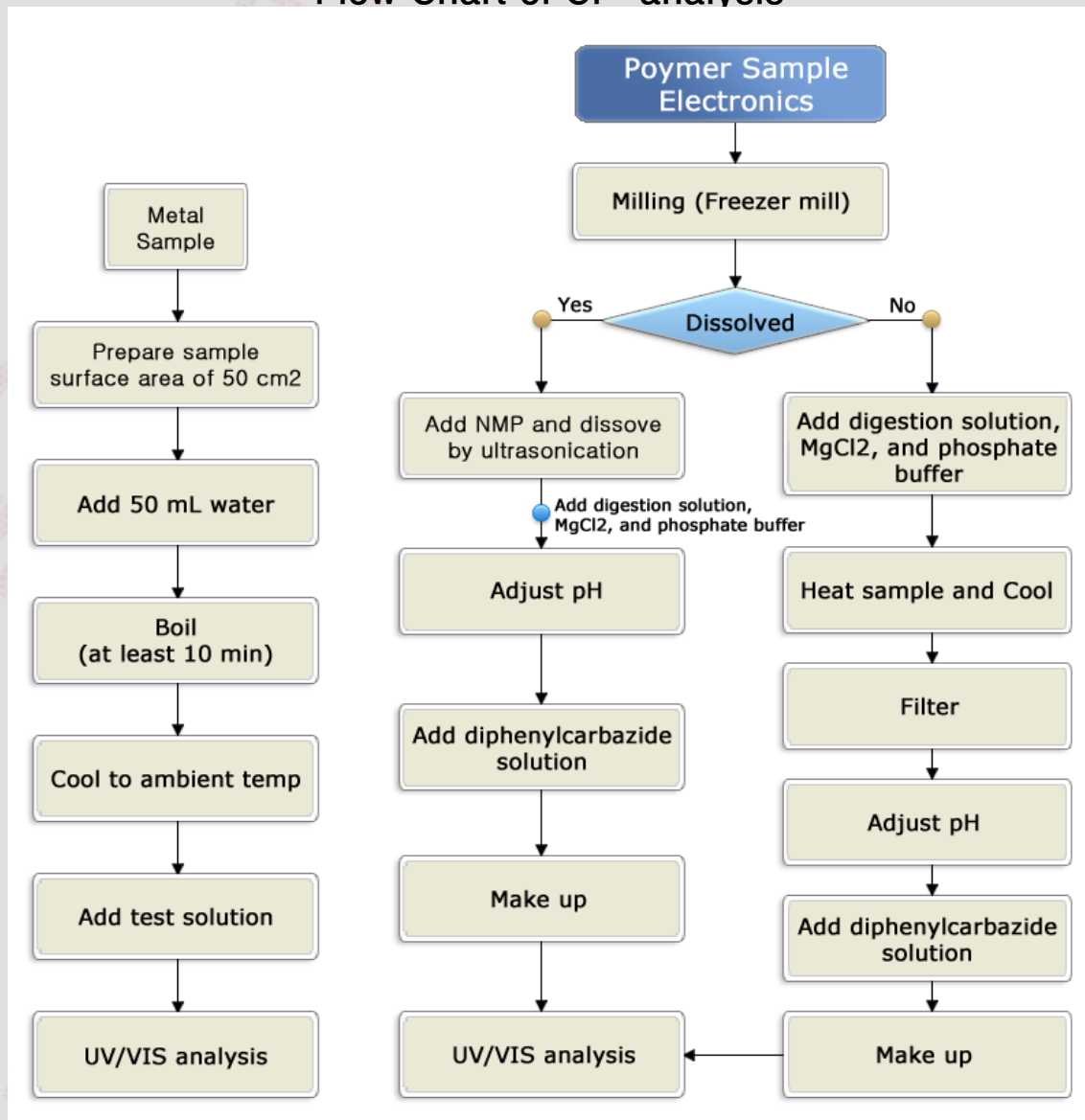
TEST REPORT

성적서번호 : TAK-2024-053301

시 료 명 : 친환경 난연재(NF-150P)

Cr⁶⁺ : Tested by Jeong Chang Uk(Tel : 052-220-3134)

Flow Chart of Cr⁶⁺ analysis



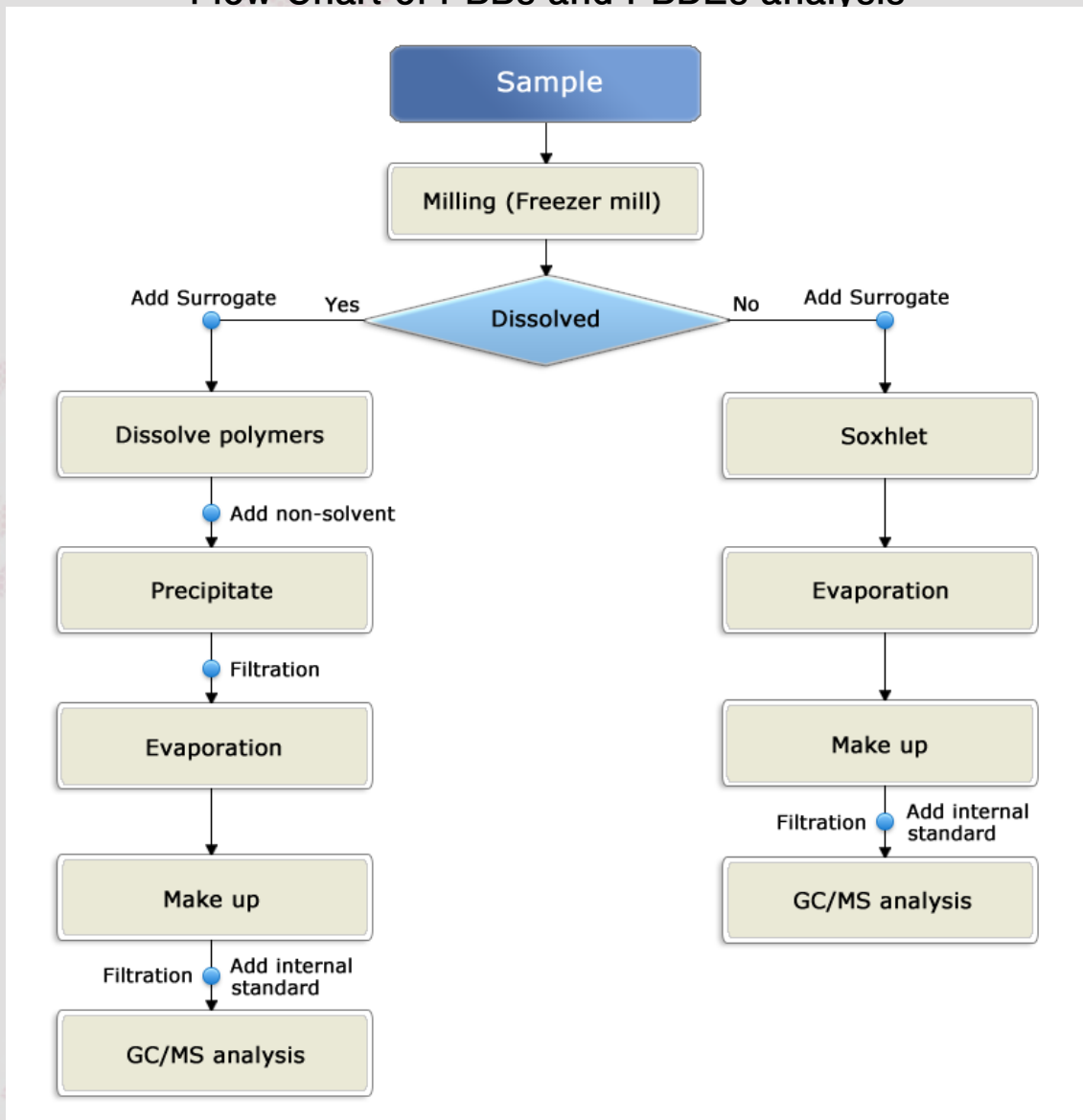
TEST REPORT

성적서번호 : TAK-2024-053301

시 료 명 : 친환경 난연재(NF-150P)

PBBs, PBDEs : Tested by Ha TaeKyung(Tel : 052-220-3123)

Flow Chart of PBBs and PBDEs analysis



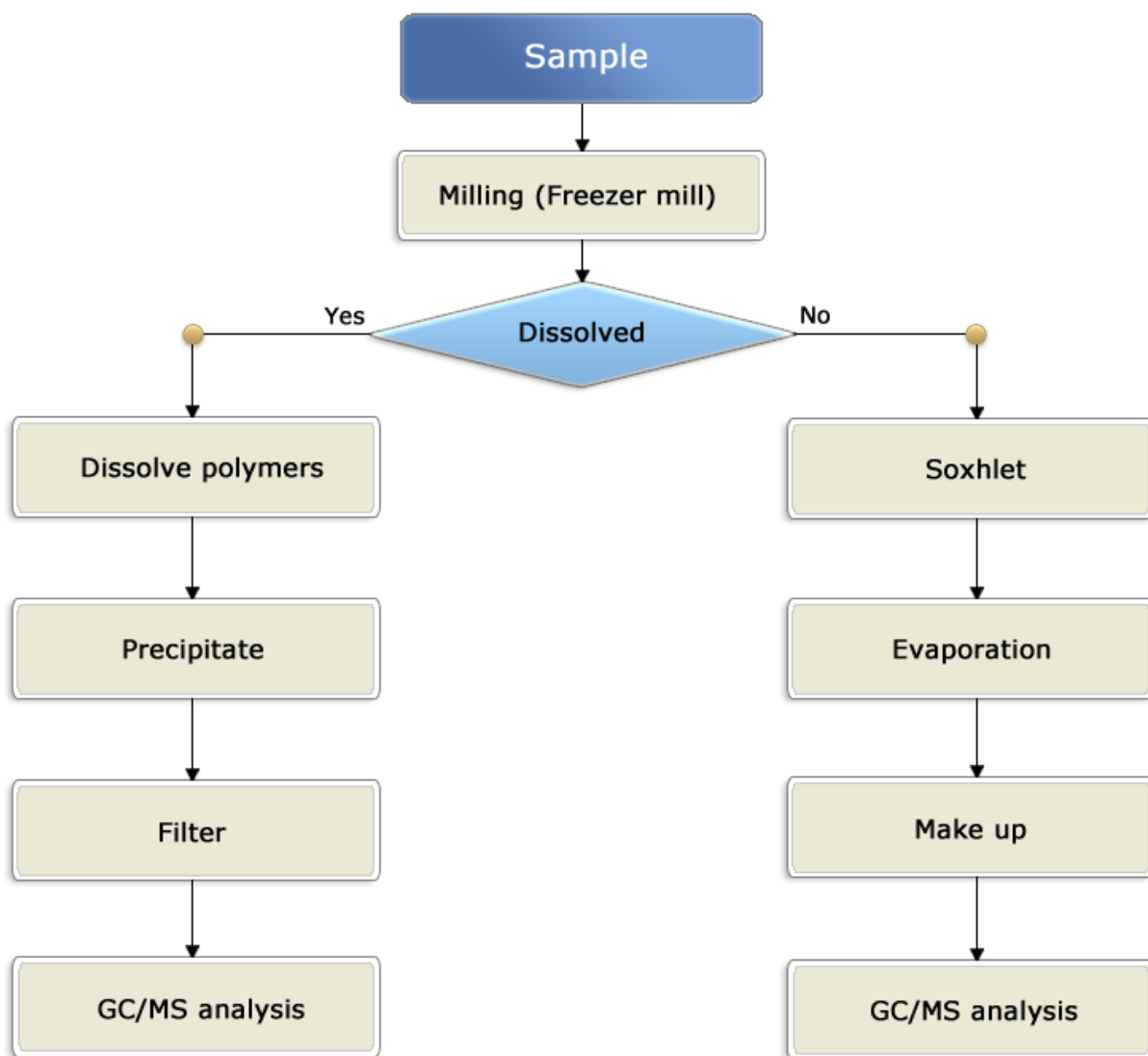
TEST REPORT

성적서번호 : TAK-2024-053301

시 료 명 : 친환경 난연재(NF-150P)

Phthalates : Tested by Ha TaeKyung(Tel : 052-220-3123)

Flow Chart of Phthalates analysis

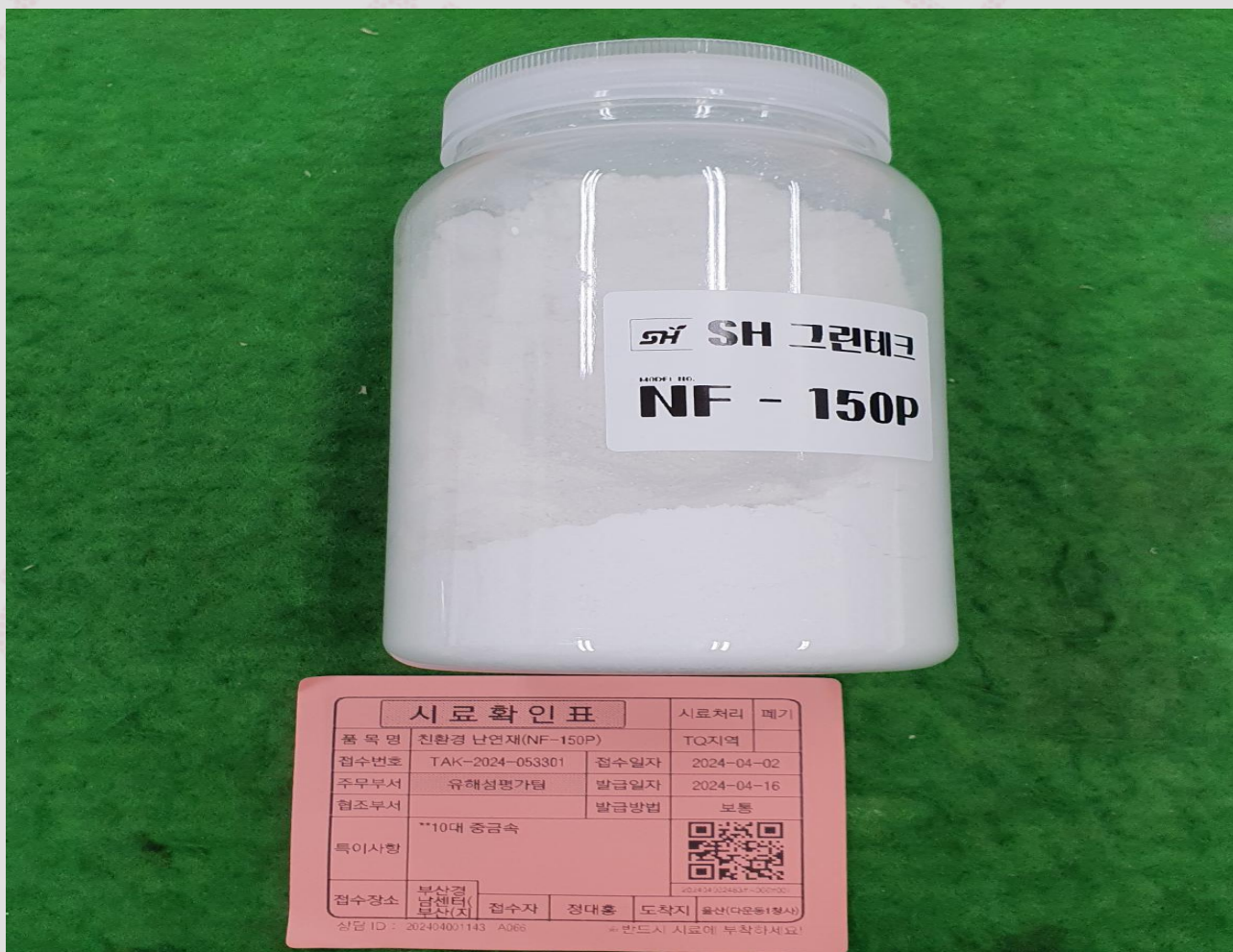


TEST REPORT

성적서번호 : TAK-2024-053301

시 료 명 : 친환경 난연재(NF-150P)

Sample



- End of Report -

Page : 8 of 8

전자문서본은 시험결과에 대한 참고용입니다.

전자문서본(Electronic Copy)